

2015
10

NO.183



「税と暮らしを考える」広報誌

えどがわきた

「生きる」を創る。

Aflac

会員様ですとアフラックのがん保険・医療保険が団体割引保険料でお申込みいただけます。

0120-777-596

(一社) 江戸川北青色申告会 担当代理店

吉田保険サービス

発行：一般社団法人江戸川北青色申告会 〒132-0025 江戸川区松江 2-23-13 TEL03 (3656) 0621 FAX03 (3656) 1104

税を考える週間

毎年11月11日～17日を

「税を考える週間」として

イベント等が行われております。

江戸川北青色申告会も

個人事業主の決算サポートを行う民間団体として

特別講演会を行っており、

今年も、10月28日(水)

グリーンパレスにて開催

会員旅行へ

平成27年9月2日(水)

から3日(木)に会員一

泊研修旅行を福島県土湯

温泉にて実施し、107名の

方のご参加がありました。

一日目は、中野不動尊

にて参拝、福島市民家園

の見学。ホテル到着後、

土湯温泉で身体を休め、

お楽しみの宴会の開催。

カラオケやお楽しみ抽選大会が行われました。

特別講演会

することとなりました。

江戸川北税務署長の講

演から、マイナンバー、

ジャグリングショー、お

楽しみ抽選会まで盛りだ

くさんの内容となっております。

誘いあわせの上、是非ご

参加ください。

行ってきました

二日目は、美空ひばり

の「みだれ髪」で有名な

塩屋崎灯台にある歌碑の

見学。塩屋崎灯台付近に

て震災当時の写真や地元

の方から貴重な体験談も

聞きました。周囲の様子

を見渡すと大震災から四

年が経ちましたが復興は、

まだまだ遅れている印象

でした。



中野不動尊の参拝

ご参加いただいた皆様は大変満足して頂いた、二日間になりました。来年は、ぜひ参加してみませんか。

詳しくは配布されているパンフレットをご覧ください。→

税を考える週間
特別講演会
入場無料
10月28日(水)
開演：13:15 開演：13:30
グリーンパレス5階・礼拝の間

(主催) 一般社団法人 江戸川北青色申告会

第一部 「税に関わる暮らしはなし」 江戸川北税務署長 お笑い大賞 松岡 啓二	第三部 「マイナンバー・税務について」 税務署長 佐藤 康	第四部 「税務相談」 税務署長 佐藤 康
--	----------------------------------	-------------------------

当日は入場券が必要となります。
入場券のお申込みは下記まで
「個人事業主」の記録・決算サポートを行う
一般社団法人 江戸川北青色申告会
お問合せ：03-3656-0621

紙面の主な内容

- P1 特別講演会・会員旅行
- P2 決算サポート・勸奨月間・研修会
- P3 パナホーム見学会
- P4 都税お知らせ・会員福利厚生



震災の体験談



平成27年分

決算サポート決定

早いもので、平成27年も残すところあと3ヶ月。

青色申告会も、27年分

決算サポートに向けて、詳細が決定致しました。

27年分は、予約日数が

1日減少しております。

また、年内に仮決算を行

い年明けにあわてない相

談体制の強化を目標に組

立てをおこないました。

昨年度と内容が変更にな

っている部分もございます

ますので、ご確認の上、

お申込みを、お願い致し

ます。

また、住基カードをお

持ちの皆様は電子証明書

の有効期限の確認、更新

手続き（江戸川区ではマ

イナンバーに伴い、27年

12月末で更新終了）も

併せてご確認ください。

ご不明の点は、青色申

告会までお問合せくださ

い。

10月仮決算を行おう

仮決算で、現在までの

帳簿の確認や、減価償却

の新規登録などを行って

ください。仮決算を行う

と、早期に決算予約を行

うことができます。

11月決算予約始まる

決算予約申し込みは11

月2日より始まります。

お申込み用紙は、11月

号の配布物かホームページ

から（11月1日より）

印刷し、ご使用ください。

平成27年分決算相談

平成27年分決算相談は、

1月25日（月）より開始、

相談時間は50分です。

記帳相談はお早めに。

お知らせの個人事業主様をご紹介します

会員増強キャンペーン

会員増強キャンペーンは

10月1日～12月31日です。



支部役員皆様には、
9月14日（月）グリ
ーンパレスで支部長
会議が行われ、支部
ごとに準会員制度を
広めていただく活動
を行っていく説明を
行いました。
この準会員制度は、
青色申告会にご入会
し、青色申告会の様
々な福利厚生サービ
スを利用できる制度
となっております。
お近くでこの準会
員制度を利用された
い方がいらっしゃい
ましたら、配本をさ
れる班長までお声を
をおかけください。
この期間に、会員
を増強しましょう。

1

お近くで新規開業された方、
まだ入会されていない方へ
申告会の利用体験をお話ください。



2

ご紹介いただける方がいらっしゃいましたら、
青色申告会までご連絡ください。
申告会より、ご紹介いただける方へお電話
いたします。直接事務局へお越しいただい
ても結構です。



3

期間中のご紹介で入会された正会員
さまには、会員増強キャンペーンとして

★ 青色申告会特製クリアブック

★ 東京ディズニーリゾート

特別利用券 1,000円分

上記2点をプレゼント

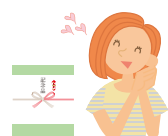


4

期間中に、ご紹介いただいた方が正会員で
ご入会された場合、ご紹介いただいた会員
様へもキャンペーンとして

★ 3,000円相当の

記念品贈呈



簡単管理 全額非課税 掛金助成
退職金は、国の制度を賢く活用

中退共
小企業
退職金
共済制度

http://chutai-kyo.taisyokukin.go.jp/



（株）勤労者退職金共済機構
中小企業退職金共済事業本部
TEL (03) 6907-1234

365610621

江戸川北青色申告会

○お申込

②空き部屋を出さない工夫等

側の留意点

①不動産賃貸契約に係る貸主

○テーマ

「市ヶ谷駅」徒歩5分

東京青色申告会館

○会場

午後2時～4時30分

11月26日（木）

平成27年11月4日（水）

○開催日時

貸家やアパートの経営を
されている方を対象とした、
不動産にかかわる法律問題
や貸付に当たっての工夫等
を分りやすく説明してい
た
だ
き
ま
す。

〔不動産所得会員向け研修会〕

パナホーム 見学会

八月一日、江戸川北青色申告と向島、荒川、江

東東、葛飾、東村山会と
合同で三台のバスで、パ
ナホーム「つくば工場」
へ行ってまいりました。

当日は、31度の暑い日
差しの中、「つくば工場」
内に到着後、各号車ごと
二班に分かれ、工場ライ
ン見学、各展示場見学を
行いました。

工場ライン見学では、
合板がプレスされていく
様子を男性陣が盛り上が
り、展示場見学では、女
性陣がキッチン談義で大
変盛り上がりしました。実
際に使われている部品な
どが国内で製造されてい

ることに安心感がありま
した。

昼食後、ビンゴゲーム
を楽しみながら、帰路に
着きました。

江戸川北青色申告会では、
会員福利厚生として
パナホームで建物を建築
すると、「家づくりサポ
ート特典」を受けることが
できます。建物の老朽化
や、収用に伴い建て替え
を考えている、賃貸併用
住宅に建替え、不動産収
入を検討しているなど、
「家づくり」のご相談も行
うこともできます。
ご興味ある方は、青色
申告会までご連絡くださ
い。



青色申告会 会員限定

パナソニック家電 50 万相当サービス

＋ 特別価格でご建築

パナホーム不動産一括借上げ

借上げ料率 2 % アップ

空室不安のない賃貸住宅経営のご要望にお応えします。

家づくり サポート特典



入会金・年度会費無料

パナホームあんしん倶楽部

住宅災害やリフォーム工事優待サービス等
が受けられるサービスです。

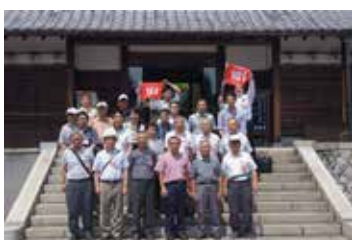
パナホーム提携金利を適用

住宅ローン、アパートローンはパナホーム提携
金利を適用

一例) 店頭金利 3.45% パナホーム提携金利 1.75%
△1.7%



102 号車の集合写真



101 号車の集合写真



キッチンまわりの説明



工場長のお話



あなたと夢を、ごいっしょに。

PanaHome

家づくりサポートに関するお問い合わせは江戸川北青色申告会まで



新しくなってます



近畿日本ツーリスト割引サービス

近畿日本ツーリスト（株）企画旅行

・国内パック旅行

添乗員付コースに限る「メイト」

・海外パック旅行

「ホリディ」

3%割引
サービス



☆割引は同伴者にも適用

☆お申込みは「ECC営業本部」まで

お申込み先

近畿日本ツーリスト（株）ECC営業本部
第一営業部 稲木、長谷川

03（6891）9301

平安祭典葬儀システム

葬儀システムが新しくなり、家族葬にも対応しました。

主な内容（この他にも様々なプランがございます。）

家族葬プラン

会員特別価格

679,136 円

家族葬プラン+おもてなし料理+返礼品

30 名様

986,558 円～

家族葬プラン+本格祭壇

白木祭壇プラン

1,040,936 円～

詳しくはこちら→



事務局
3 階

税理士無料相談会

お申込・お問い合わせ

03-3656-0621

11 月 4 日（水） 1 月 6 日（水） ①10：00～ ②11：00～ ③13：00～
12 月 2 日（水） 2 月 3 日（水） ④14：00～ ⑤15：00～ ⑥16：00～

一都税についてのお知らせ

10 月は不正軽油防止強化月間です



不正軽油とは、軽油引取税が課税 また、東京都では、不正軽油の流されない灯油や重油等と軽油を不 通を発見するため、走行中の車両に混ぜ、軽油と称して販売・使・貯油施設・物流施設・工事現場用されているもので、軽油引取税 等で燃料の抜取調査を実施している納付を不正に免れる脱税行為で ます。ご協力をお願い致します。あるとともに、大気汚染の原因ともなる犯罪行為です。

東京都では、不正軽油を一掃するため調査の手がかりを探しています。不正軽油に関する情報がありましたら、不正軽油 110 番までご連絡ください。

不正軽油110番

ふ せ い な く そ う
0120-231-793

24時間受付（フリーダイヤル）

FAX 03-5388-1309

Eメール S0000106@section.metro.tokyo.jp

一人親方労災保険手続きできます。

お問い合わせ：松江 3656-0621



事務局休館のお知らせ



記念講演会のため

松江：小岩とも

10月28日（水）

きみの未来をサポート



昭和第一高等学校

〒113-0033

東京都文京区本郷1-2-15

TEL:03-3811-0636

FAX:03-3814-7985

【募集人員】

【普通科】特進コース 男女：40 名

【普通科】進学コース 男女：240 名

【同窓会江戸川支部(昭窓会)】

事務局カレンダー

10月6日	女性部・役員会
10月7日	税理士無料相談会
10月7日	中央ブロック勸奨説明会
10月8日	東部ブロック勸奨説明会
10月13日～10月15日	新規入会者決算説明会
10月18日	小松川平井ふるさと祭り
10月20日	女性部日帰り研修
10月28日	税を考える記念講演会

青色申告会口座引落スケジュール

各明細	4月	5月	6月	7月	8月	9月	10月	11月	12月	1月	2月	3月
会費	●				●				●			
青色共済	●			●			●			●		
簡保 小規模	●	●	●	●	●	●	●	●	●	●	●	●
ビスソフト			●									
傷害 がん	●						●					

※丸印の月に各明細金額を引落させて頂きます。

※傷害・がんにつきましては、東京青色申告会共済会より引落しとなります。

※残高のご確認をよろしくお願いいたします。金額については、お問い合わせください。