

# 2025

# 12

## no.283

「税と暮らしを考える」広報誌

# あおいろ



発行：一般社団法人  
えどがわ青色申告会

<北会館>

江戸川区中央 1-2-18

TEL 03(3656)0621

FAX 03(3656)1104

<南会館>

江戸川区中葛西 4-19-8

TEL 03(5676)0751

FAX 03(5676)0753

営業時間 9:00~12:00 13:00~17:00(土日祝を除く)

### CONTENTS/目次

- P1 >> 特集：未来の医療費を守る『バイオシミラー』とは？／下半期・源泉所得税サポート／年末年始の営業案内  
P2 >> 年末年始の記帳相談について／減価償却資産に追加・変更はありませんか？／マイナンバーカードでもっと便利に  
P3 >> 決算書の準備について／グラウンドゴルフ大会開催報告／地域まつりに参加しました！  
P4 >> 都税事務所からのご案内／各種相談会／事務局カレンダー／口座引落スケジュール

## 特集 未来の医療費を守る 『バイオシミラー』とは？

確定申告の時期が近づいてまいりました。医療費が年間十万円を超えた方は「医療費控除」の対象となり、所得税や住民税の軽減につながります。領収書や明細書を整理し、ぜひ確定申告で活用ください。

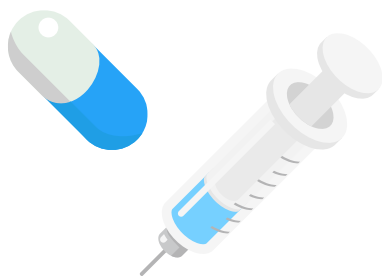
ところで、医療費の背景に目を向けると、日本全体の医療費は年々増加しています。特に近年は「バイオ医薬品」と呼ばれる新しい薬の登場が目立っています。がんや関節リウマチ、糖尿病などに効果を発揮する一方で、一人の患者さんに年間数百万円かかることもある高額な薬です。

この医療費の増加に対応する切り札として登場しているのが「バイオシミラー」です。先発のバイオ医薬品と効果や安全性に臨床上の差がないと確認されており、価格は先発薬よりも安価です。すでにかんやリウマチの治療薬、インスリン製剤などで使用が始まっています。

厚生労働省や自治体も「医療保険制度を未来に引き継ぐためにバイオシミラーの使用にご協力を」と呼びかけています。私たちがこうした制度の動きを知っておくことで、医師と安心して相談し、社会全体の医療費の健全化に参加できるのです。

医療費控除で税負担を軽くすることとあわせて、社会全体の医療費のあり方にも少し関心を寄せてみてはいかがでしょうか。

**ジェネリック医薬品** 薬品を化学反応させてつくる薬。胃薬や血圧の薬など、日常的に使う薬に多い。先発薬と同じ成分で安価。  
**バイオシミラー** 生物由来の薬。がん治療薬やインスリンなど、先進治療で使う薬が対象。完全コピーは難しいが、効果・安全性に差がないと確認されている。



## 専従者や従業員を雇用されている方へ 下半期・源泉所得税サポート

**北会館**

相談期間

12/1(月)~25(木)  
1/5(月)~20(火)

相談時間

9:00~16:00  
※1枠40分

受付方法

電話または **青色アプリ**  
☎ 03-3656-0621 (北会館)

**南会館**

相談期間

12/18(木)~24(水)  
1/5(月)~16(金)

相談時間

10:00~15:00  
※1枠20分・1月は9:20~

受付方法

電話または **青色アプリ**  
☎ 03-5676-0751 (南会館)

### ■□■ 必ずお読みください ■□■

【持ち物】

R7年の源泉徴収簿・扶養控除等申告書・従業員の控除証明書など  
従業員の配偶者・扶養親族の収入金額がわかるもの  
(配偶者特別控除・特定親族特別控除を適用する場合)  
納付書、事業主のマイナンバーカード、R6年の源泉徴収簿など一式

- ※ 従業員数5名以上は事前にご連絡ください
- ※ 南会館でのアプリ予約は従業員数2名までの方のみ
- ※ 職員の指名はできません
- ※ 源泉以外の相談は別日へ

お忘れなく！  
【必着】

年末年始の営業案内 ▶ 年内12/25(木)まで 年始1/5(月)から **決算申込12/19(金)まで**

## サンクスフェスティバル パスポートのご案内

開催期間 **1月5日(月)~2月27日(金)**

上記期間中の対象日(土曜、3連休以外)で  
パスポートを割引料金で購入できます。

詳細のご確認、ご購入は  
**利用者用サイト**から！

購入には、団体番号とプラン  
パスワードが必要になります。



**団体番号等は  
紙面または事務局までご確認ください**

12月・1月の記帳相談は  
いずれかの月で  
**原則1回まで**  
をお願いします

皆さんが利用できるように  
ご協力をお願いします。



会計帳簿に関するご相談を中心に「個別相談会」をご利用いただいておりますが、十二月や一月は相談会利用者が急増します。事務局でも人員確保しておりますが、多くの会員の皆さまにご利用いただくために相談会のご利用についてお願いがございます。

年末年始の記帳相談について



## 『マイナンバーカード』×『e-Tax』

相談の予約  
をして

**連携**しよう

連携すると税務手続きがスムーズに！

マイナンバーカードでできる  
主な税務手続きとは...

- ☑ 確定申告書等のPDFファイルを取得できます  
(ダウンロード・印刷が可能、手数料無料)
- ☑ 納税証明書のオンライン請求ができます  
(窓口・郵送受取や電子交付で取得可能)
- ☑ 確定申告に必要な情報を確認できます  
(確定申告のお知らせ、予定納税額など)

年末調整の手続きで源泉所得税を納付される方は、金融機関窓口での納付ではなく「ダイレクト納付(自動ダイレクト)」を登録して口座振替がオススメです。  
一度登録すると、マイナンバーカードを使って源泉所得税の手続き(電子申告)により、期日に口座振替や、その場で納付手続き(通帳引落)もできるようになります。

マイナンバーカードでもっと便利に

令和七年中に減価償却資産(取得価額十万元以上の資産)の新規取得や売却・廃棄などがあった場合には、資産の登録・変更や帳簿への記帳が必要になりますので年内中に事務局へご連絡ください。

減価償却資産に  
追加・変更はありませんか？

## 会員・準会員・専従者さまですと...

「生きる」を創る。



- アフラックのがん保険・医療保険が団体割引保険料でお申込みいただけます。
- すでにご契約いただいている場合、団体割引保険料に変更できます。

(一社)えどがわ青色申告会担当 募集代理店 吉田保険サービス

フリーダイヤル  0120-777-596

年が明けると確定申告の時期がやってまいります。十一月号で決算予約のご案内や確定申告・決算書の下書きをお送りしておりますが、会計ソフトをご利用の方は決算書を印刷してご持参ください（印刷方法は別紙）。左図の画面より、給料賃金・専従者給与・地代家賃の内訳など該当の決算書項目を入力してから印刷しましょう。



## 江戸川都税事務所からのお知らせ

### 12月は固定資産税・都市計画税第3期分の納期です(23区内)

6月にお送りした納付書により、1月5日(月)までにお納めください。

＜ご利用になれる納付方法＞ ※ご利用の前に、主税局ホームページにて各納付方法の注意事項をご確認ください。



#### 簡単・便利な口座振替 Web 申込で、都税の納め忘れなし！！

**口座振替** パソコン・スマートフォン等から申込手続きができる都税Web口座振替申込受付サービスをぜひご利用ください。

**スマホアプリ** 納付書のeL-QRを読み取るだけで納付ができます。

**クレジットカード** 地方税お支払サイトのeL-QR読取画面から納付書のeL-QRを読み取り、支払手続きをすると納付ができます。

詳細はこちら

ペイジーマークのついている納付書は、対応する金融機関のインターネットバンキングやモバイルバンキング、ATMから直接納付することができます。他にもコンビニエンスストア、金融機関、郵便局、都税事務所等の窓口でも納付いただけます。

【お問い合わせ先】  
 ＜課税について＞ 江戸川都税事務所 固定資産税課 固定資産税班 03-3654-2157 主税局HP 都税の支払い方法  
 ＜納税について＞ 江戸川都税事務所 徴収課 徴収管理班 03-3654-2164

## 年末年始における窓口業務のご案内

年末年始における、都税事務所・都税支所・支庁、都税総合事務センター・自動車税事務所での事務の取扱いは次のとおりです。

	12月26日(金)	12月27日(土) ～1月4日(日)	1月5日(月)
都税の納付	○	×※1	○
都税の申告(申請)書の受付	○	「申告書等受箱」をご利用ください。※2	○
証明書等の発行	○	×	○

○：ご利用できます ×：ご利用できません

※1 閉庁期間でも、金融機関等の窓口やペイジー対応のATM、コンビニエンスストアではご納付いただける場合があります。詳しくは各金融機関等に直接お問い合わせください。

また、スマートフォン決済アプリ納付、インターネットバンキング・モバイルバンキングによる納付等もご活用ください。

※2 自動車税事務所、支庁を除く。

【お問い合わせ先】 江戸川都税事務所 総務課 庶務班 03-3654-2152



## きみの未来をサポート

### 昭和第一高等学校

【同窓会江戸川支部(昭窓会)】

〒113-0033  
 東京都文京区本郷1-2-15  
 TEL: 03-3811-0636  
 FAX: 03-3814-7985

【募集人員】

【普通科】特進コース 男女: 40名  
 【普通科】進学コース 男女: 240名

## 各種相談会(予約制)

### ＞＞ 個別相談会

経理や帳簿、経営のご相談

随時 開催中

ご予約は『青色アプリ』が大変便利です♪

北会館

南会館

12/ 3(水) 4(木) 5(金) 8(月) 9(火)

1 / 8(木) 9(金) 13(火) 14(水) 15(木)

① 9:30 ② 10:20 ③ 11:10

④ 13:00 ⑤ 13:50 ⑥ 14:40

ご予約は『南会館』へお電話ください

### ＞＞ 税理士無料相談会

不動産譲渡や相続・贈与など税務のご相談

北会館

南会館

12/3(水) 今年度最後です

① 10:00 ② 11:00 ③ 13:00

④ 14:00 ⑤ 15:00 ⑥ 16:00

随時 開催中

詳細は南会館へお電話ください

ご予約は各会館へお電話ください

### ＞＞ 司法書士無料相談会

相続登記や後見・遺言などのご相談

北会館

南会館

随時 開催中

詳細は各会館へお電話ください

### ＞＞ 社会保険労務士無料相談会 NEW

雇用・労働や助成金、年金などのご相談

北会館

南会館

随時 開催中

詳細は各会館へお電話ください

### ＞＞ 弁護士無料相談会

経営や親族間トラブルなど法律のご相談

12/ 5(金) 19(金)

(原則 毎月第1・第3金曜日)

① 13:15 ② 14:15 ③ 15:15 ④ 16:15

ご予約は各会館へお電話ください

会場は『東京青色申告会館(市ヶ谷)』です

### ▶▶ 事務局カレンダー



12月1日～25日	年末調整指導会(北会館)
12月3日	税理士無料相談会(北会館)
12月3日～9日	個別相談会(南会館)
12月18日～24日	年末調整指導会(南会館)
12月25日	【全館休館・午後】職員研修会
12月26日	【全館休館】大掃除
12月29日～1月4日	【全館休館】冬季休館

### ▶▶ 主な口座引落スケジュール



1月	青色共済(3ヶ月払) 団体介護保険	7月	青色共済(3ヶ月払) 団体介護保険、医療保険
2月		8月	
3月		9月	
4月	会費(年払・半年払) 青色共済(年払・3ヶ月払)	10月	会費(半年払) 青色共済(3ヶ月払)
5月	自転車保険	11月	
6月	ジョブカン会計シリーズ 傷害保険、がん保険	12月	傷害保険、がん保険 医療保険(中途加入)